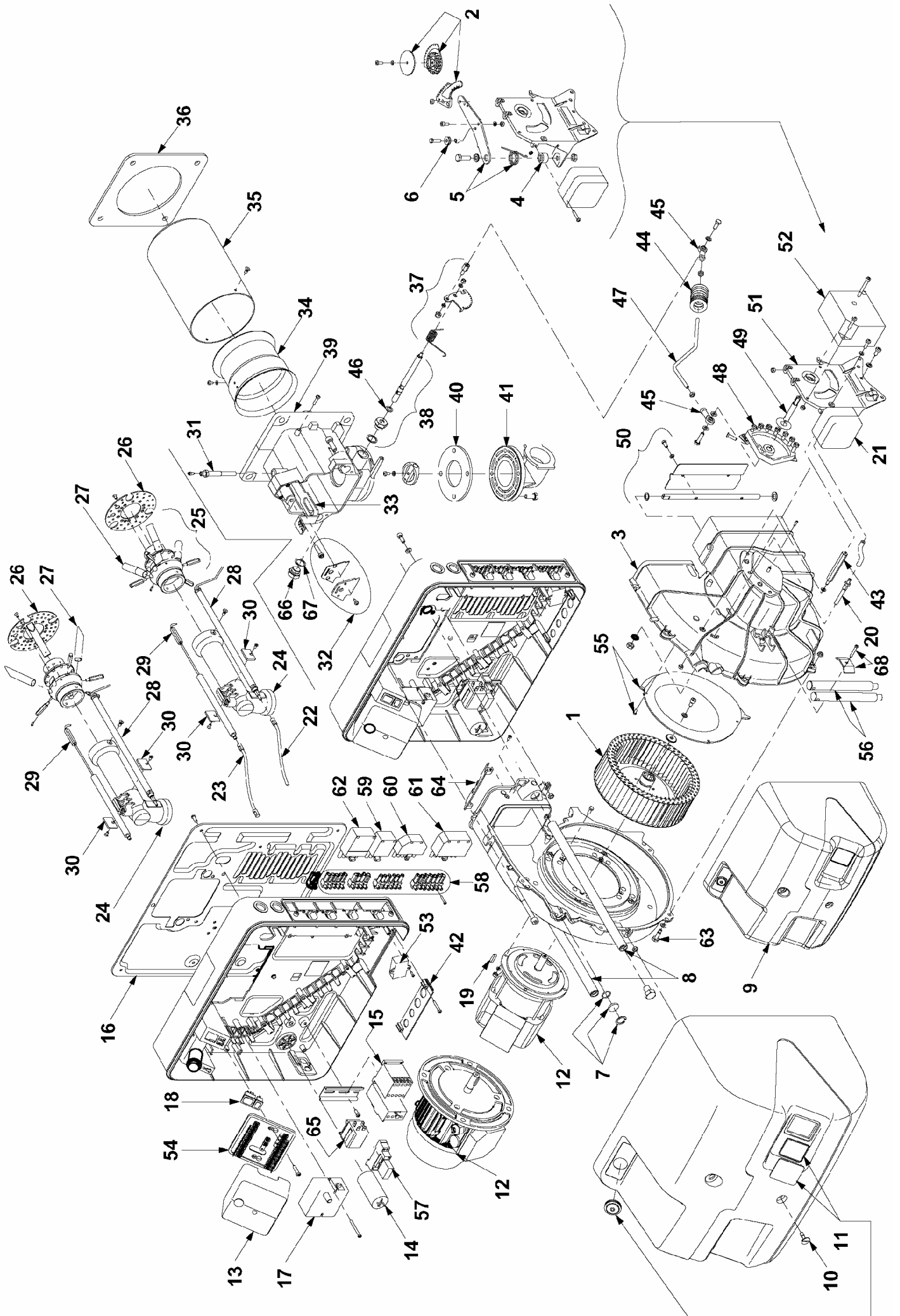


Вентиляторные горелки RS 25-35/M BLU

Режим работы плавно-двухступенчатый или модуляционный.

Артикул	Модель	Тип
3910500	RS 25/M BLU	876 T
3910501	RS 25/M BLU	876 T
3910600	RS 35/M BLU	877 T
3910601	RS 35/M BLU	877 T
3910630	RS 35/M BLU	877 T
3910631	RS 35/M BLU	877 T



№	АРТИКУЛ	3910500	3910501 *	3910600	3910601 *	3910630	3910631 *	НАИМЕНОВАНИЕ
1	3013721	•	•					Крыльчатка вентилятора
1	3013722			•	•	•	•	Крыльчатка вентилятора
2	3013901	•	•	•	•	•	•	Шкала с зубчатым соединением
3	3013723	•	•	•	•	•	•	Корпус вентилятора
4	3003843	•	•	•	•	•	•	Болт с внутренней проточкой
5	3013478	•	•	•	•	•	•	Пружина - тяга
6	3003841	•	•	•	•	•	•	Подшипник
7	3013728	•	•	•	•	•	•	Стекло
8	3013729	•	•	•	•	•	•	Шток
9	3013724	•	•	•	•	•	•	Облицовка
10	3013727	•	•	•	•	•	•	Винт
11	3013678	•	•	•	•	•	•	Мембрана + стекло
12	3013490	•	•					Двигатель
12	3013751			•	•			Двигатель
12	3013752					•	•	Двигатель
13	3013362	•	•	•	•	•	•	Автомат горения
14	3005844	•	•					Конденсатор
15	3003781					•	•	Пускатель
16	3013730	•	•	•	•	•	•	Защитное ограждение
17	3002480	•	•	•	•	•	•	Трансформатор
18	3012080	•	•	•	•	•	•	Выключатель
19	3003816	•	•	•	•	•	•	Шпонка
20	3003891	•	•	•	•	•	•	Ниппель
21	3007444	•	•	•	•	•	•	Прессостат
22	3003848	•	•	•	•	•	•	Кабель электрода контроля ионизации
23	3003794	•	•	•	•	•	•	Кабель электрода розжига
24	3013731	•		•		•		Колено
24	3013732				•		•	Колено
25	3013814	•	•					Распределительное устройство
25	3013821			•	•	•	•	Распределительное устройство
26	3013623	•	•					Подпорная шайба
26	3013823			•	•	•	•	Подпорная шайба
27	3013815	•	•					Трубка
27	3013820			•	•	•	•	Трубка
28	3013725	•		•		•		Электрод контроля ионизации
28	3013726		•		•		•	Электрод контроля ионизации
29	3003894	•		•		•		Электрод
29	3003895		•		•		•	Электрод
30	3013736	•	•	•	•	•	•	Кронштейн
31	3003873	•	•	•	•	•	•	Измерительный штуцер
32	3013754	•	•	•	•	•	•	Регулятор головы
33	3013816	•						Уголок крепления электрода розжига
33	3013818		•					Уголок крепления электрода розжига

№	АРТИКУЛ	3910500	3910501 *	3910600	3910601 *	3910630	3910631 *	НАИМЕНОВАНИЕ
33	3013824			•		•		Уголок крепления электрода розжига
33	3013826				•		•	Уголок крепления электрода розжига
34	3003805	•	•					Запорное кольцо
34	3013822			•	•	•	•	Запорное кольцо
35	3013817	•						Пламенная труба
35	3013819		•					Пламенная труба
35	3013825			•		•		Пламенная труба
35	3013827				•		•	Пламенная труба
36	3003817	•	•	•	•	•	•	Прокладка теплоизоляционная
37	3003875	•	•	•	•	•	•	Шкала
38	3003874	•	•	•	•	•	•	Шпindelь газового дросселя
39	3013741	•	•	•	•	•	•	Соединительная муфта
40	3005483	•	•	•	•	•	•	Прокладка
41	3006802	•	•	•	•	•	•	Фланец и колено
42	3003780	•	•	•	•	•	•	Планка
43	3013746	•	•	•	•	•	•	Штифт
44	3003883	•	•	•	•	•	•	Кожух
45	3006098	•	•	•	•	•	•	Шаровой шарнир
46	3003203	•	•	•	•	•	•	Сальник
47	3003881	•	•	•	•	•	•	Шток
48	3012062	•	•	•	•	•	•	Кулачек
49	3013747	•	•	•	•	•	•	Ось калачка
50	3013748	•	•	•	•	•	•	Воздушная заслонка
51	3013749	•	•	•	•	•	•	Крепление
52	3012885	•	•	•	•	•	•	Сервопривод
53	3012160	•	•					Помехозащитный фильтр
53	3012155			•	•	•	•	Помехозащитный фильтр
54	3003784	•	•	•	•	•	•	Клеммник
55	3013745	•	•	•	•	•	•	Направляющая вставка
56	3003764		•		•		•	Удлинитель
57	3013407	•	•	•	•	•	•	Реле + цоколь
58	3013753	•	•	•	•	•	•	Комплект штекеров
59	3006948	•	•	•	•	•	•	Штекер
60	3013203	•	•	•	•	•	•	Штекер
61	3006937	•	•	•	•	•	•	Штекер
62	3007589					•	•	Штекер
63	3013744	•	•	•	•	•	•	Винт
64	3013750	•	•					Перегородка
65	3013526	•	•	•	•			Реле
66	3003863	•	•	•	•	•	•	Заглушка
67	3007088	•	•	•	•	•	•	Прокладка
68	3003409		•		•		•	Скоба с резьбой