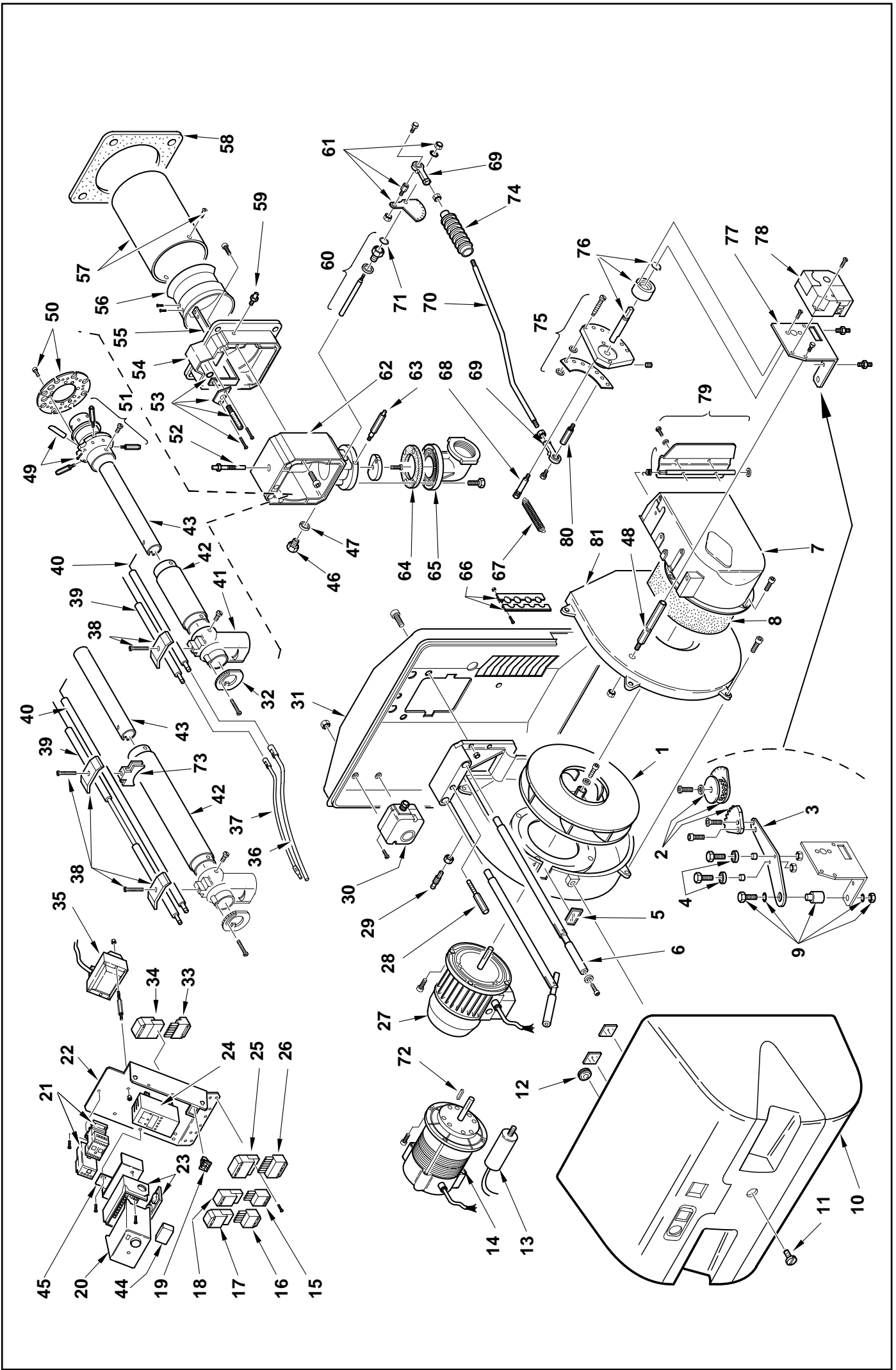


Вентиляторные горелки

Режим работы двухступенчатый

АРТИКУЛ	ТИП	АРТИКУЛ	ТИП	МОДЕЛЬ
3783205	809 M	3783215	809 T1	RS28
3783206	809 M	3783216	809 T1	RS28
3783207	809 M	3783217	809 T1	RS28
3783208	809 M	3783218	809 T1	RS28
3784105	810 M	3784115	810 T1	RS38
3784106	810 M	3784116	810 T1	RS38
3784107	810 M	3784117	810 T1	RS38
3784108	810 M	3784118	810 T1	RS38
3784305	810 M	3784315	810 T1	RS38
3784306	810 M	3784316	810 T1	RS38
3784307	810 M	3784317	810 T1	RS38
3784308	810 M	3784318	810 T1	RS38
3784605	811 M	3784615	811 T1	RS50
3784606	811 M	3784616	811 T1	RS50
3784607	811 M	3784617	811 T1	RS50
3784608	811 M	3784618	811 T1	RS50



№	Арт.	809 М - 809 Т 1				810 М - 810 Т1				811 М - 811 Т1				Наименование	№ горелки				
		3783205-15	3783206-16*	3783207-17	3783208-18*	3784105-15	3784106-16*	3784107-17	3784108-18*	3784305-15	3784306-16*	3784307-17	3784308-18*			3784605-15	3784606-16*	3784607-17	3784608-18*
1	3003760	*	*	*	*												Крыльчатка вентилятора		
1	3003761					*	*	*	*	*	*	*	*	*	*	*	*	Крыльчатка вентилятора	
1	3003762												*	*	*	*	*	Крыльчатка вентилятора	
2	3012063	*	*	*	*	*	*	*	*	*	*	*	*	*	*	*	*	Шкала	
3	3012064	*	*	*	*	*	*	*	*	*	*	*	*	*	*	*	*	Рычаг	
4	3003841	*	*	*	*	*	*	*	*	*	*	*	*	*	*	*	*	Подшипник	
5	3003763	*	*	*	*	*	*	*	*	*	*	*	*	*	*	*	*	Смотровое окошко	
6	3003842	*	*	*	*	*	*	*	*	*	*	*	*	*	*	*	*	Направляющая штанга	
7	3003890	*	*	*	*	*	*	*	*	*	*	*	*	*	*	*	*	Воздухозаборник	
8	3003830	*	*	*	*	*	*	*	*	*	*	*	*	*	*	*	*	Звукоизоляция	
9	3003843	*	*	*	*	*	*	*	*	*	*	*	*	*	*	*	*	Болт с внутренней проточкой	
10	3003765	*	*	*	*	*	*	*	*	*	*	*	*	*	*	*	*	Облицовка	
11	3003766	*	*	*	*	*	*	*	*	*	*	*	*	*	*	*	*	Винт	
12	3007627	*	*	*	*	*	*	*	*	*	*	*	*	*	*	*	*	Мембрана	
13	3005285	*	*	*	*	*	*	*	*	*	*	*	*	*	*	*	*	Конденсатор	
13	3003767					*	*	*	*	*	*	*	*	*	*	*	*	Конденсатор	
14	3003768	*	*	*	*	*	*	*	*	*	*	*	*	*	*	*	*	Мотор	
15	3006948	*	*	*	*	*	*	*	*	*	*	*	*	*	*	*	*	Штекер 4-контактный	
16	3007589									*	*	*	*	*	*	*	*	Штекер 5-контактный	
17	3007434									*	*	*	*	*	*	*	*	Штекер 5-контактный	
18	3006949	*	*	*	*	*	*	*	*	*	*	*	*	*	*	*	*	Штекер 4-контактный	
19	3003770	*	*	*	*	*	*	*	*	*	*	*	*	*	*	*	*	Выключатель	
20	3012157	*	*	*	*	*	*	*	*	*	*	*	*	*	*	*	*	Автомат горения	
21	3003781									*	*	*	*	*	*	*	*	Стартер	
21	3003782									*	*	*	*	*	*	*	*	Стартер	
22	3003783	*	*	*	*	*	*	*	*	*	*	*	*	*	*	*	*	Крепежная скоба	
23	3012158	*	*	*	*	*	*	*	*	*	*	*	*	*	*	*	*	Цоколь	
24	3003786	*	*	*	*	*	*	*	*	*	*	*	*	*	*	*	*	Панель ST	
24	3003787			*	*	*	*	*	*	*	*	*	*	*	*	*	*	Панель LED	
25	3006938	*	*	*	*	*	*	*	*	*	*	*	*	*	*	*	*	Штекер 7-контактный	
26	3006937	*	*	*	*	*	*	*	*	*	*	*	*	*	*	*	*	Штекер 7-контактный	
27	3003771					*	*	*	*	*	*	*	*	*	*	*	*	Мотор	
27	3003772					*	*	*	*	*	*	*	*	*	*	*	*	Мотор	
27	3003773									*	*	*	*	*	*	*	*	Мотор	
28	3003778	*	*	*	*	*	*	*	*	*	*	*	*	*	*	*	*	Штифт	
29	3003891	*	*	*	*	*	*	*	*	*	*	*	*	*	*	*	*	Ниппель	
30	3007444	*	*	*	*	*	*	*	*	*	*	*	*	*	*	*	*	Прессостат	
31	3003788	*	*	*	*	*	*	*	*	*	*	*	*	*	*	*	*	Фронтная плита	
32	3003844	*	*	*	*	*	*	*	*	*	*	*	*	*	*	*	*	Регулировочная шайба	
32	3003845					*	*	*	*	*	*	*	*	*	*	*	*	Регулировочная шайба	
32	3003846									*	*	*	*	*	*	*	*	Регулировочная шайба	
33	3007426									*	*	*	*	*	*	*	*	Штекер 6-контактный	
34	3007425									*	*	*	*	*	*	*	*	Штекер 6-контактный	
35	3003847	*	*	*	*	*	*	*	*	*	*	*	*	*	*	*	*	Трансформатор розжига	
36	3003848	*	*	*	*	*	*	*	*	*	*	*	*	*	*	*	*	Штекер электрода контроля ионизации	
37	3003794	*	*	*	*	*	*	*	*	*	*	*	*	*	*	*	*	Кабель розжига	
38	3003409	*	*	*	*	*	*	*	*	*	*	*	*	*	*	*	*	Скоба	
39	3003850	*	*	*	*	*	*	*	*	*	*	*	*	*	*	*	*	Электрод розжига	
39	3003851	*	*	*	*	*	*	*	*	*	*	*	*	*	*	*	*	Электрод розжига	
39	3012129											*	*	*	*	*	*	Электрод розжига	
39	3012130											*	*	*	*	*	*	Электрод розжига	
40	3012174	*	*	*	*	*	*	*	*	*	*	*	*	*	*	*	*	Электрод контроля ионизации	
40	3012177	*	*	*	*	*	*	*	*	*	*	*	*	*	*	*	*	Электрод контроля ионизации	
41	3003854	*	*	*	*	*	*	*	*	*	*	*	*	*	*	*	*	Колено	
42	3003855	*	*	*	*	*	*	*	*	*	*	*	*	*	*	*	*	Наружная газовая труба	
42	3003856	*	*	*	*	*	*	*	*	*	*	*	*	*	*	*	*	Наружная газовая труба	
43	3003857	*	*	*	*	*	*	*	*	*	*	*	*	*	*	*	*	Внутренняя газовая труба	
43	3003858	*	*	*	*	*	*	*	*	*	*	*	*	*	*	*	*	Внутренняя газовая труба	
43	3003859					*	*	*	*	*	*	*	*	*	*	*	*	Внутренняя газовая труба	
43	3003860					*	*	*	*	*	*	*	*	*	*	*	*	Внутренняя газовая труба	
43	3003861									*	*	*	*	*	*	*	*	Внутренняя газовая труба	
43	3003862											*	*	*	*	*	*	Внутренняя газовая труба	
44	3012160	*	*	*	*	*	*	*	*	*	*	*	*	*	*	*	*	Радиофильтр	
44	3012155	*	*	*	*	*	*	*	*	*	*	*	*	*	*	*	*	Радиофильтр	
45	3012190	*	*	*	*	*	*	*	*	*	*	*	*	*	*	*	*	Крепежная скоба	
46	3003863	*	*	*	*	*	*	*	*	*	*	*	*	*	*	*	*	Заглушка	
47	3007166	*	*	*	*	*	*	*	*	*	*	*	*	*	*	*	*	Прокладка металлическая	
48	3003889	*	*	*	*	*	*	*	*	*	*	*	*	*	*	*	*	Штифт	
49	3003865	*	*	*	*	*	*	*	*	*	*	*	*	*	*	*	*	Трубочка	

№	Арт.	809 М - 809 Т 1					810 М - 810 Т1					811 М - 811 Т1					Наименование	№ горелки
		3783205-15	3783206-16*	3783207-17	3783208-18*	3784105-15	3784106-16*	3784107-17	3784108-18*	3784305-15	3784306-16*	3784307-17	3784308-18*	3784605-15	3784606-16*	3784607-17		
49	3003866					*											Трубочка	
49	3003867												*	*	*	*	Трубочка	
50	3003868	*	*	*	*												Диск	
50	3003869					*	*	*	*	*	*	*	*	*	*	*	Диск	
50	3003849												*	*	*	*	Диск	
51	3003870	*	*	*	*												Блок газораспределения	
51	3003871					*	*	*	*	*	*	*	*	*	*	*	Блок газораспределения	
51	3003872												*	*	*	*	Блок газораспределения	
52	3003873	*	*	*	*	*	*	*	*	*	*	*	*	*	*	*	Измерительный штуцер	
53	3003797	*	*	*	*	*	*	*	*	*	*	*	*	*	*	*	Регулятор головки	
54	3003798	*	*	*	*	*	*	*	*	*	*	*	*	*	*	*	Фронтон	
54	3003838												*	*	*	*	Фронтон	
55	3003799	*		*													Скоба	
55	3003800		*		*												Скоба	
55	3003801					*		*		*		*					Скоба	
55	3003802						*		*		*		*				Скоба	
55	3003803												*		*		Скоба	
55	3003804													*		*	Скоба	
56	3003805	*	*	*	*	*	*	*	*	*	*	*	*	*	*	*	Запорное кольцо	
56	3003806												*	*	*	*	Запорное кольцо	
57	3003807	*		*													Пламенная труба	
57	3003808		*		*												Пламенная труба	
57	3003809					*		*		*		*					Пламенная труба	
57	3003810						*		*		*		*				Пламенная труба	
57	3003811												*		*		Пламенная труба	
57	3003812													*		*	Пламенная труба	
58	3003817	*	*	*	*	*	*	*	*	*	*	*	*	*	*	*	Прокладка теплоизоляционная	
59	3003893	*	*	*	*	*	*	*	*	*	*	*	*	*	*	*	Измерительный штуцер	
60	3003874	*	*	*	*	*	*	*	*	*	*	*	*	*	*	*	Шпindelь газового дросселя	
61	3003875	*	*	*	*	*	*	*	*	*	*	*	*	*	*	*	Шкала	
62	3003876	*	*	*	*	*	*	*	*	*	*	*	*	*	*	*	Соединительная муфта	
63	3003878	*	*	*	*	*	*	*	*	*	*	*	*	*	*	*	Указательный штифт	
64	3005483	*	*	*	*	*	*	*	*	*	*	*	*	*	*	*	Прокладка	
65	3006802	*	*	*	*	*	*	*	*	*	*	*	*	*	*	*	Фланец подсоединения газа	
66	3003780	*	*	*	*	*	*	*	*	*	*	*	*	*	*	*	Втулка	
67	3003879	*	*	*	*	*	*	*	*	*	*	*	*	*	*	*	Пружина	
68	3003880	*	*	*	*	*	*	*	*	*	*	*	*	*	*	*	Болт с внутренней проточкой	
69	3006098	*	*	*	*	*	*	*	*	*	*	*	*	*	*	*	Шарнирное соединение	
70	3003881	*	*	*	*	*	*	*	*	*	*	*	*	*	*	*	Шток	
71	3003203	*	*	*	*	*	*	*	*	*	*	*	*	*	*	*	Кольцо	
72	3003816	*	*	*	*	*	*	*	*	*	*	*	*	*	*	*	Шпонка	
73	3012191		*		*		*		*		*		*		*		Крепежная скоба	
74	3003883	*	*	*	*	*	*	*	*	*	*	*	*	*	*	*	Кожух	
75	3012062	*	*	*	*	*	*	*	*	*	*	*	*	*	*	*	Кулачок в сборе	
76	3003885	*	*	*	*	*	*	*	*	*	*	*	*	*	*	*	Кулачок	
77	3003886	*	*	*	*	*	*	*	*	*	*	*	*	*	*	*	Крепежная скоба	
78	3003887	*	*	*	*	*	*	*	*	*	*	*	*	*	*	*	Сервопривод	
79	3012085	*	*	*	*	*	*	*	*	*	*	*	*	*	*	*	Воздушная заслонка	
80	3003888	*	*	*	*	*	*	*	*	*	*	*	*	*	*	*	Втулка удлинительная	
81	3003829	*	*	*	*	*	*	*	*	*	*	*	*	*	*	*	Крышка корпуса вентилятора	

* - Версия с длинной головкой